

Les musées départementaux  
Albert et Félicie Demard

Haute-Saône



**Musée de la Montagne**  
Château-Lambert  
70440 LE HAUT DU THEM  
Tél. 03 84 20 43 09 Fax. 03 84 20 47 09  
musee-champlitte@cg70.fr  
www.cg70.fr/decouvertes/musee

**HEURES D'OUVERTURE**  
1er octobre-31 mars de 14h à 17h  
1er avril-30 septembre  
de 9h30 à 12h et de 14h à 18h

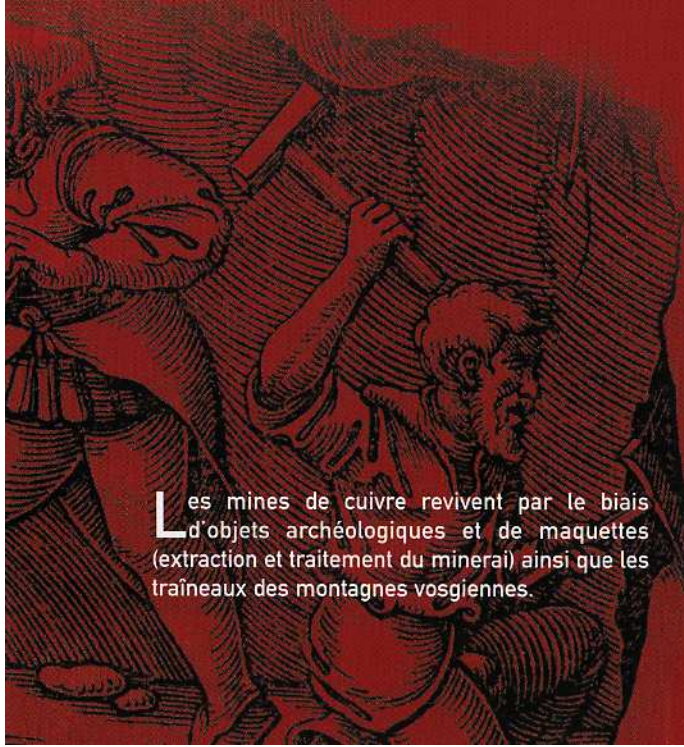
Fermé le samedi matin, dimanche matin et mardi  
FERMETURE ANNUELLE  
1er mai, 1er novembre,  
11 novembre et congés scolaires de fin d'année

**Château-Lambert**  
MUSÉE DE LA MONTAGNE





Situé dans le cadre exceptionnel des Vosges Saônoises, à Château-Lambert, ce musée de plein air est une évocation de la société rurale traditionnelle au début du 20ème siècle. L'habitat paysan, les activités de la ferme, du moulin, ainsi que les métiers liés à la forêt (bûcheron, leveur d'écorce...) et à l'artisanat du bois (sabotier, pelonnier) sont présentés.



Les mines de cuivre revivent par le biais d'objets archéologiques et de maquettes (extraction et traitement du minerai) ainsi que les traîneaux des montagnes vosgiennes.

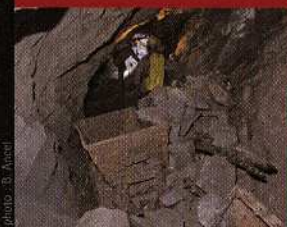
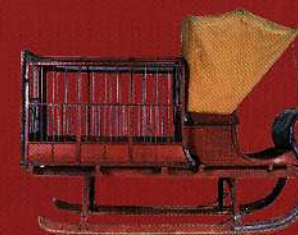
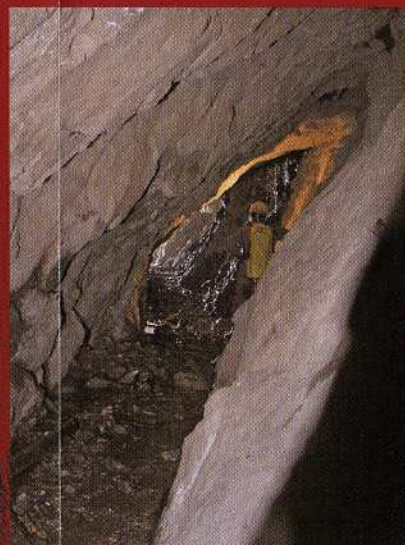


photo : B. Ansel

photo : B. Ansel